

GEOMETRICKÝ PLÁN pro rozdělení pozemků	Geometrický plán ověřil úředně oprávněný zeměměřický inženýr:	Stejnopis ověřil úředně oprávněný zeměměřický inženýr:
	Jméno, příjmení: Ing. Martin Hausman	Jméno, příjmení:
	Číslo položky seznamu úředně oprávněných zeměměřických inženýrů: 244/95	Číslo položky seznamu úředně oprávněných zeměměřických inženýrů:
	Dne: 15.1.2015 Číslo: 15451/2014	Dne: Číslo:
	Náležitosti a přesnosti odpovídá právním předpisům	Tento stejnopis odpovídá geometrickému plánu v elektronické podobě uloženému v dokumentaci katastrálního úřadu.
Zhotovil: Tesařík a Frank, geodetické práce, s. r. o. U Stadionu 467, Neratovice	Katastrální úřad souhlasí s očíslováním parcel.	Ověření stejnopisu geometrického plánu v listinné podobě.
Číslo plánu: 807 - 891/2014		
Okres: Mělník		
Obec: Kralupy nad Vltavou		
Kat.území: Lobeč		
Mapový list: Kralupy nad Vltavou 9-2/11,13,14		
Dosavadním vlastníkům pozemků byla poskytnuta možnost seznámit se v terénu s průběhem navrhovaných nových hranic, které byly označeny předepsaným způsobem		
viz poznámka		

VÝKAZ DOSAVADNÍHO A NOVÉHO STAVU ÚDAJŮ KATASTRU NEMOVITOSTÍ

Dosavadní stav				Nový stav															
Označení pozemku parc. číslem	Výměra parcely		Druh pozemku	Označení pozemku parc. číslem	Výměra parcely		Druh pozemku	Typ stavby	Způsob využití	Způsob využití	Zpús. určení výměr	Porovnání se stavem evidence právních vztahů							
			Způsob využití				Způsob využití					Díl přechází z pozemku označeného v		číslo listu vlastn.	Výměra dílu		označení dílu		
	ha	m ²	ha		m ²	katastru nemovitostí	dřívější poz. evidenci	ha				m ²							
244/1	9	01	ostat. pl. jiná pl.	zaniká															
234/35	48	45	orná p.	234/35	29	92	orná p.				0								
234/57	2	15	orná p.	234/57	7	37	orná p.				0								
234/58	26	55	orná p.	234/69	8	18	orná p.				0								
281/129	17	26	orná p.	234/58	8	16	orná p.				0								
281/130	28	32	orná p.	234/70	14	32	orná p.				2								
244/2	16	15	ostat. pl. jiná pl.	234/71	14	14	orná p.				2								
				281/152	8	03	orná p.				2								
				281/153	2	51	orná p.				0								
				281/157	5	25	orná p.				0								
				281/129	8	04	orná p.				0								
				281/130	7	68	orná p.				0								
				281/159	3	54	orná p.				0								
				281/166		16	orná p.				0								
				281/164	8	41	orná p.				0								
				244/2	66	62	ostat. pl. jiná pl.				0								
					(1	92	33)						281/128		3133			8	
													234/38		3133		2	04	
													239/1		3133		6	70	
													239/2		3133		8	24	
													239/3		3133		5	77	
													239/4		3133		4	88	
													239/5		3133		2	60	
													243/3		3133		9	89	
													243/4		3133		4	24	
													244/1		3133		9	01	
													234/35		3133		48	45	
													234/57		3133		2	15	
													234/58		3133		26	55	
													281/129		3133		17	26	
													281/130		3133		28	32	
													244/2		3133		16	15	
																1	92	33	
281/135		35	orná p.	zaniká											-				
281/90		64	orná p.	zaniká											-				
281/91		65	orná p.	zaniká											-				
281/109	1	30	orná půda	zaniká											-				

VÝKAZ DOSAVADNÍHO A NOVÉHO STAVU ÚDAJŮ KATASTRU NEMOVITOSTÍ

Dosavadní stav				Nový stav															
Označení pozemku parc. číslem	Výměra parcely		Druh pozemku	Označení pozemku parc. číslem	Výměra parcely		Druh pozemku	Typ stavby	Způsob využití	Zpús. určení výměr	Porovnání se stavem evidence právních vztahů								
	ha	m ²	Způsob využití		ha	m ²	Způsob využití	Způsob využití			Díl přechází z pozemku označeného v		číslo listu vlastn.	Výměra dílu		označení dílu			
											katastru nemovitostí	dřívější poz. evidenci		ha	m ²				
281/92		37	orná půda	zaniká															
256/5		84	ostat. pl. jiná pl.	zaniká															
256/6	5	72	ostat. pl. jiná pl.	zaniká															
256/4		54	ostat. pl. jiná pl.	zaniká															
256/3		6	ostat. pl. jiná pl.	zaniká															
281/134		22	orná půda	zaniká															
281/1	48	23	orná půda	281/154	5	55	orná půda			0									
281/132	27	02	orná půda	281/167	8	13	orná půda			2									
281/133	38	85	orná půda	281/155	8	02	orná půda			2									
281/136	34	41	orná půda	281/156	6	28	orná půda			0									
256/2	13	85	ostat. pl. jiná pl.	281/158	2	78	orná půda			0									
281/137	12	14	orná půda	281/168	8	01	orná půda			2									
281/89	1	70	orná p.	281/132	8	01	orná půda			2									
				281/165		46	orná půda			0									
				281/160	5	33	orná půda			0									
				281/1	12	62	orná půda			0									
				281/169	9	42	orná půda			0									
				281/133	13	36	orná půda			0									
				281/161	1	48	orná půda			0									
				281/162	10	64	orná půda			0									
				281/163	9	17	orná půda			2									
				281/136	12	60	orná půda			2									
				281/170	14	62	orná půda			0									
				281/171	10	79	orná půda			0									
				281/89	4	91	orná půda			0									
				256/2	20	47	ostat. pl. jiná pl.			0									
				281/137	14	24	orná půda			0									
				(1 86 89)															
												281/135	4236					35	
												281/89	4236		1		70		
												281/90	4236				64		
												281/91	4236				65		
												281/109	4236		1		30		
												281/92	4236				37		
												256/5	4236				84		
												256/6	4236		5		72		
												256/4	4236				54		
												256/3	4236				6		

Výkaz údajů o bonitovaných půdně ekologických jednotkách (BPEJ) k parcelám nového stavu

Parcelní číslo podle		kód BPEJ	Výměra		BPEJ na dílu parcely	Parcelní číslo podle		kód BPEJ	Výměra		BPEJ na dílu parcely
katastru nemovitostí	zjednodušené evidence		ha	m ²		katastru nemovitostí	zjednodušené evidence		ha	m ²	
234/59		10850		82		281/154		10100	4	72	
234/60		10850		12				12212		83	
		10110		35		281/167		10100	7	53	
234/61		10850		77				12212		60	
		10110	1	34		281/155		10100	7	21	
234/62		10850	1	19				12212		81	
		10110	9	34		281/156		10100	6	28	
234/63		10110	8	99		281/158		12212	2	78	
234/4		10110	11	12		281/168		12212	8	01	
234/64		10110	7	47		281/132		12212	8	01	
		10100	2	26		281/165		12212		46	
234/65		10110	10	02		218/160		12212	5	33	
234/66		10110		16		281/1		12212	12	62	
		10100	9	59		281/169		12212	9	42	
234/67		10110	4	42		281/133		12212	13	36	
		10100	5	20		281/161		12212	1	48	
234/34		10100	11	04		281/162		12212	10	53	
234/68		10100	10	07				nebonit.		11	
234/36		10100	5	74		281/163		10100		52	
234/72		10110	5	71				12212	8	39	
		10100	5	49				nebonit.		26	
234/35		12212	28	96		281/136		10100	11	32	
		nebonit.		96				12212	1	28	
234/57		10100	6	91		281/170		10100	2	07	
		12212		46				12212	12	55	
234/69		10100	8	18		281/171		10100	10	79	
234/58		10100	8	16		281/89		10100		6	
234/70		10100	14	32				12212	4	68	
234/71		10100	6	12				nebonit.		17	
		12212	8	02		281/137		12212	14	24	
281/152		10100	2	74							
		12212	5	29							
281/153		10100	1	80							
		12212		71							
281/157		12212	5	25							
281/129		12212	7	94							
		nebonit.		10							
281/130		12212	7	68							
281/159		12212	3	54							
281/166		12212		16							
281/164		12212	8	41							

Seznam souřadnic (S-JTSK)

Číslo bodu Souřadnice pro zápis do KN

	Y	X	Kód kv.	Poznámka						
72-99	749595.25	1024616.65	3	plot. sloupek	29	749483.41	1024629.05	8	dř. kolík	
72-150	749576.91	1024625.54	3	plot. sloupek	30	749447.33	1024664.55	5	dř. kolík	
83-34	749368.73	1024580.67	5	dř. kolík	31	749425.66	1024635.04	3	dř. kolík	
83-35	749450.89	1024659.32	5	dř. kolík	32	749415.26	1024700.94	8	dř. kolík	
83-37	749437.63	1024678.80	5	dř. kolík	33	749400.40	1024682.04	3	dř. kolík	
84-2	749347.42	1024581.73	5	dř. kolík	34	749390.53	1024681.79	3	dř. kolík	
84-80	749351.73	1024715.83	5	dř. kolík	35	749376.60	1024693.07	3	dř. kolík	
84-81	749313.57	1024678.17	5	plast. mezník	36	749376.12	1024702.30	3	dř. kolík	
84-82	749306.45	1024702.05	5		37	749433.60	1024682.95	8	dř. kolík	
84-83	749335.25	1024722.92	5		38	749407.93	1024648.09	3	dř. kolík	
87-104	749448.21	1024304.72	5	dř. kolík	39	749387.60	1024673.78	3	dř. kolík	
87-105	749448.43	1024319.97	5	dř. kolík	40	749387.59	1024666.09	3	dř. kolík	
87-111	749456.35	1024388.41	5	dř. kolík	41	749390.26	1024661.09	3	dř. kolík	
87-144	749468.16	1024316.18	5		42	749478.53	1024596.14	3	dř. kolík	
230-12	749502.11	1024311.01	3	dř. kolík	43	749465.98	1024605.36	3	dř. kolík	
230-13	749491.27	1024311.48	3	dř. kolík	44	749444.99	1024620.81	3	dř. kolík	
230-14	749466.95	1024313.81	3	dř. kolík	45	749464.10	1024646.83	8	dř. kolík	
283-127	749326.69	1024667.26	3	plast. mezník	46	749382.76	1024688.09	3	dř. kolík	
283-128	749334.48	1024658.88	3	plast. mezník	47	749377.71	1024681.86	3	dř. kolík	
283-129	749334.14	1024653.17	3	plast. mezník	48	749349.36	1024704.62	8	dř. kolík	
283-315	749310.87	1024652.97	3		49	749346.54	1024691.26	8	dř. kolík	
283-324	749314.69	1024581.87	3	sign. barva	50	749336.44	1024653.18	3	plast. mezník	
335-1	749527.95	1024427.62	3		51	749335.99	1024639.46	3	dř. kolík	
335-2	749536.29	1024509.55	3		52	749355.20	1024625.34	3	dř. kolík	
335-3	749537.94	1024531.11	3	sign. barva	53	749341.19	1024671.07	3	dř. kolík	
335-4	749540.94	1024580.66	3	roh plotu	54	749372.12	1024648.35	3	dř. kolík	
335-5	749560.48	1024635.58	3		55	749377.52	1024657.80	3	dř. kolík	
335-12	749514.64	1024309.40	3	roh plotu	56	749376.31	1024654.05	3	dř. kolík	
335-15	749514.70	1024309.92	3		57	749344.88	1024611.29	3	dř. kolík	
440-2	749313.64	1024604.71	3	roh plotu	58	749393.10	1024646.57	3	dř. kolík	
449-3	749532.09	1024468.34	3	rozhraní plotů	59	749468.92	1024590.85	3	dř. kolík	
449-4	749533.31	1024480.27	3	sign. barva	60	749471.95	1024584.69	3	dř. kolík	
449-24	749538.30	1024537.07	3	rozhraní plotů	61	749470.81	1024565.57	3	dř. kolík	
449-31	749534.98	1024496.69	3	rozhraní plotů	62	749483.53	1024584.07	3	dř. kolík	
449-49	749520.43	1024360.87	3	rozhraní plotů	63	749474.67	1024495.93	3	dř. kolík	
449-50	749523.01	1024383.72	3	rozhraní plotů	64	749461.01	1024558.79	3	dř. kolík	
449-53	749525.58	1024406.58	3	rozhraní plotů	65	749405.90	1024575.64	3	dř. kolík	
449-55	749528.13	1024429.44	3	rozhraní plotů	66	749389.54	1024580.64	3	dř. kolík	
594-378	749482.93	1024629.45	8	pův. plast. mezník	67	749385.31	1024582.06	3	dř. kolík	
594-460	749458.05	1024652.41	8	dř. kolík	68	749381.73	1024583.41	3	dř. kolík	
594-513	749433.08	1024606.29	8	dř. kolík	69	749377.39	1024585.26	3	dř. kolík	
594-515	749432.64	1024579.07	8	dř. kolík	70	749373.48	1024587.15	3	dř. kolík	
594-516	749432.09	1024644.76	8	dř. kolík	71	749389.88	1024610.91	3	dř. kolík	
594-517	749431.91	1024564.32	8	dř. kolík	72	749408.03	1024635.61	3	dř. kolík	
594-522	749429.90	1024682.91	8	dř. kolík	73	749430.86	1024618.83	3	dř. kolík	
594-523	749429.66	1024687.01	8	dř. kolík	74	749415.54	1024597.97	3	dř. kolík	
594-533	749420.53	1024696.42	8	dř. kolík	75	749413.17	1024599.16	3	dř. kolík	
594-581	749391.20	1024721.55	8	dř. kolík	76	749441.99	1024564.61	3	dř. kolík	
594-609	749372.77	1024734.79	8	dř. kolík	77	749447.25	1024581.98	3	dř. kolík	
594-631	749355.69	1024745.54	8	dř. kolík	78	749459.07	1024598.10	3	dř. kolík	
655-3	749312.68	1024625.89	3	roh plotu	79	749368.54	1024626.61	3	dř. kolík	
688-1	749470.34	1024475.02	5	dř. kolík	80	749367.70	1024590.32	3	dř. kolík	
688-3	749488.59	1024473.05	8	dř. kolík	81	749362.11	1024593.90	3	dř. kolík	
688-4	749489.79	1024484.97	8	dř. kolík	82	749354.39	1024599.32	3	dř. kolík	
1	749515.20	1024314.37	3	vytes. křížek	83	749353.30	1024605.83	3	dř. kolík	
2	749448.41	1024318.60	5	dř. kolík	84	749382.84	1024646.10	3	dř. kolík	
3	749496.93	1024363.50	3	dř. kolík	85	749495.18	1024364.16	3	dř. kolík	
4	749492.79	1024368.68	3	dř. kolík	86	749493.86	1024365.33	3	dř. kolík	
5	749503.70	1024466.99	3	vytes. křížek	87	749492.97	1024366.98	3	dř. kolík	
6	749494.74	1024467.97	3	dř. kolík	88	749480.62	1024365.76	3	dř. kolík	
7	749483.88	1024369.76	3	dř. kolík	89	749482.14	1024366.58	3	dř. kolík	
8	749454.03	1024368.43	5	dř. kolík	90	749483.37	1024368.12	3	dř. kolík	
9	749479.02	1024365.52	3	dř. kolík	91	749487.13	1024399.18	3	dř. kolík	
10	749498.36	1024363.34	3	dř. kolík	92	749458.63	1024402.55	5	dř. kolík	
11	749492.44	1024311.43	3	plast. mezník	93	749504.21	1024468.46	3	plast. mezník	
12	749497.45	1024355.39	3	dř. kolík	94	749505.09	1024469.60	3	plast. mezník	
13	749475.38	1024357.86	3	dř. kolík	95	749506.46	1024470.53	3	plast. mezník	
14	749476.30	1024365.84	3	dř. kolík	96	749508.59	1024470.88	8	dř. kolík	
15	749470.26	1024313.49	3	plast. mezník	97	749494.53	1024469.57	3	dř. kolík	
16	749496.08	1024398.32	3	dř. kolík	98	749493.76	1024471.03	3	dř. kolík	
17	749524.29	1024395.16	3	plot. sloupek	99	749492.61	1024472.11	3	dř. kolík	
18	749499.84	1024432.27	3	plot. sloupek	100	749490.83	1024472.81	8	dř. kolík	
19	749490.94	1024433.62	3	dř. kolík	101	749474.73	1024493.66	3	dř. kolík	
20	749464.14	1024436.64	5	dř. kolík	102	749475.56	1024491.01	3	dř. kolík	
21	749503.98	1024483.44	8	dř. kolík	103	749477.13	1024488.66	3	dř. kolík	
22	749506.77	1024510.88	3	dř. kolík	104	749479.38	1024486.85	3	dř. kolík	
23	749536.13	1024507.98	3	hřeb	105	749482.23	1024485.78	8	dř. kolík	
24	749476.48	1024513.88	3	dř. kolík	106	749463.00	1024558.47	3	dř. kolík	
25	749537.99	1024531.91	3	vytes. křížek	107	749464.98	1024558.74	3	dř. kolík	
26	749478.87	1024537.74	3	dř. kolík	108	749467.14	1024559.76	3	dř. kolík	
27	749539.44	1024555.89	3	hřeb	109	749469.02	1024561.46	3	dř. kolík	
28	749481.27	1024561.63	3	dř. kolík	110	749470.12	1024563.22	3	dř. kolík	

Seznam souřadnic (S-JTSK)

Číslo bodu	Souřadnice pro zápis do KN		Kód kv.	Poznámka
	Y	X		
111	749480.30	1024594.29	3	dř. kolík
112	749482.01	1024591.68	3	dř. kolík
113	749483.13	1024588.69	3	dř. kolík
114	749483.53	1024585.97	3	dř. kolík
115	749470.50	1024589.32	3	dř. kolík
116	749471.37	1024587.84	3	dř. kolík
117	749471.84	1024586.22	3	dř. kolík
118	749390.97	1024647.98	3	dř. kolík
119	749388.85	1024648.49	3	dř. kolík
120	749386.39	1024648.28	3	dř. kolík
121	749384.39	1024647.40	3	dř. kolík
122	749388.00	1024664.16	3	dř. kolík
123	749388.99	1024662.36	3	dř. kolík
124	749388.90	1024679.20	3	dř. kolík
125	749387.91	1024676.36	3	dř. kolík
126	749375.08	1024700.47	3	dř. kolík
127	749374.63	1024698.44	3	dř. kolík
128	749374.79	1024696.47	3	dř. kolík
129	749375.45	1024694.65	3	dř. kolík
130	749353.24	1024600.37	3	dř. kolík
131	749352.52	1024601.89	3	dř. kolík
132	749352.48	1024603.62	3	dř. kolík
133	749352.80	1024604.86	3	dř. kolík
134	749343.48	1024609.98	3	dř. kolík
135	749341.81	1024609.27	3	dř. kolík
136	749340.44	1024609.21	3	dř. kolík
137	749338.89	1024609.64	3	dř. kolík
138	749334.95	1024611.80	3	dř. kolík
139	749329.49	1024613.97	3	dř. kolík
140	749324.45	1024615.35	3	dř. kolík
141	749318.61	1024616.19	3	dř. kolík
142	749313.11	1024616.34	3	plast. mezník
143	749377.18	1024655.80	3	dř. kolík
145	749377.67	1024676.76	3	dř. kolík
146	749348.43	1024700.22	8	dř. kolík
147	749337.18	1024655.97	3	plast. mezník
148	749357.74	1024744.25	8	dř. kolík
149	749322.00	1024603.57	3	dř. kolík
150	749325.67	1024602.57	3	dř. kolík
151	749329.82	1024600.92	3	dř. kolík
152	749336.11	1024597.48	3	dř. kolík
153	749355.64	1024583.79	3	dř. kolík
154	749359.82	1024581.11	5	dř. kolík
261	749492.93	1024315.78	3	plast. mezník
262	749470.68	1024317.19	3	plast. mezník
263	749432.07	1024567.64	8	dř. kolík
264	749432.80	1024589.26	8	dř. kolík
265	749432.79	1024617.41	8	dř. kolík
266	749432.47	1024630.03	8	dř. kolík
267	749432.11	1024643.82	8	dř. kolík
268	749430.17	1024678.29	8	dř. kolík
269	749492.60	1024312.89	5	průsečík
270	749470.53	1024315.86	5	průsečík
271	749481.56	1024564.49	3	dř. kolík
272	749345.23	1024611.76	3	dř. kolík
273	749586.08	1024621.10	3	plast. mezník

Pozn. Stabilizace provedena dř. kolíky z důvodu probíhající zemědělské činnosti.

Prehľadka kladu listů:







List 2

320/3

318/4

318/3

244/2

281/159

281/160

281/1

281/166

258

594-522

594-523

37

83-37

177-240

30

532

83-35

594-460

45

82-29

45

32-23

2504

78

2002

77

18.17

281/152

76

19.94

399/2

263

594-517

27.39

260/7

260/6

260/5

234/57

234/58

234/69

234/70

234/71

234/21

234/19

1048

1061

449-4

449-31

449-33

449-24

335-2

335-3

335-4

238/2

239/1

239/2

239/3

239/4

243/3

243/4

244/1

258/1

258/2

258/3

258/4

258/5

258/6

258/7

258/8

258/9

258/10

258/11

258/12

258/13

258/14

258/15

258/16

258/17

258/18

258/19

258/20

258/21

258/22

258/23

258/24

258/25

258/26

258/27

258/28

258/29

258/30

258/31

258/32

258/33

258/34

258/35

258/36

258/37

258/38

258/39

258/40

258/41

258/42

258/43

258/44

258/45

258/46

258/47

258/48

258/49

258/50

258/51

258/52

258/53

258/54

258/55

258/56

258/57

258/58

258/59

258/60

258/61

258/62

258/63

258/64

258/65

258/66

258/67

258/68

258/69

258/70

258/71

258/72

258/73

258/74

258/75

258/76

258/77

258/78

258/79

258/80

258/81

258/82

258/83

258/84

258/85

258/86

258/87

258/88

258/89

258/90

258/91

258/92

258/93

258/94

258/95

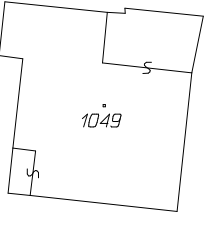
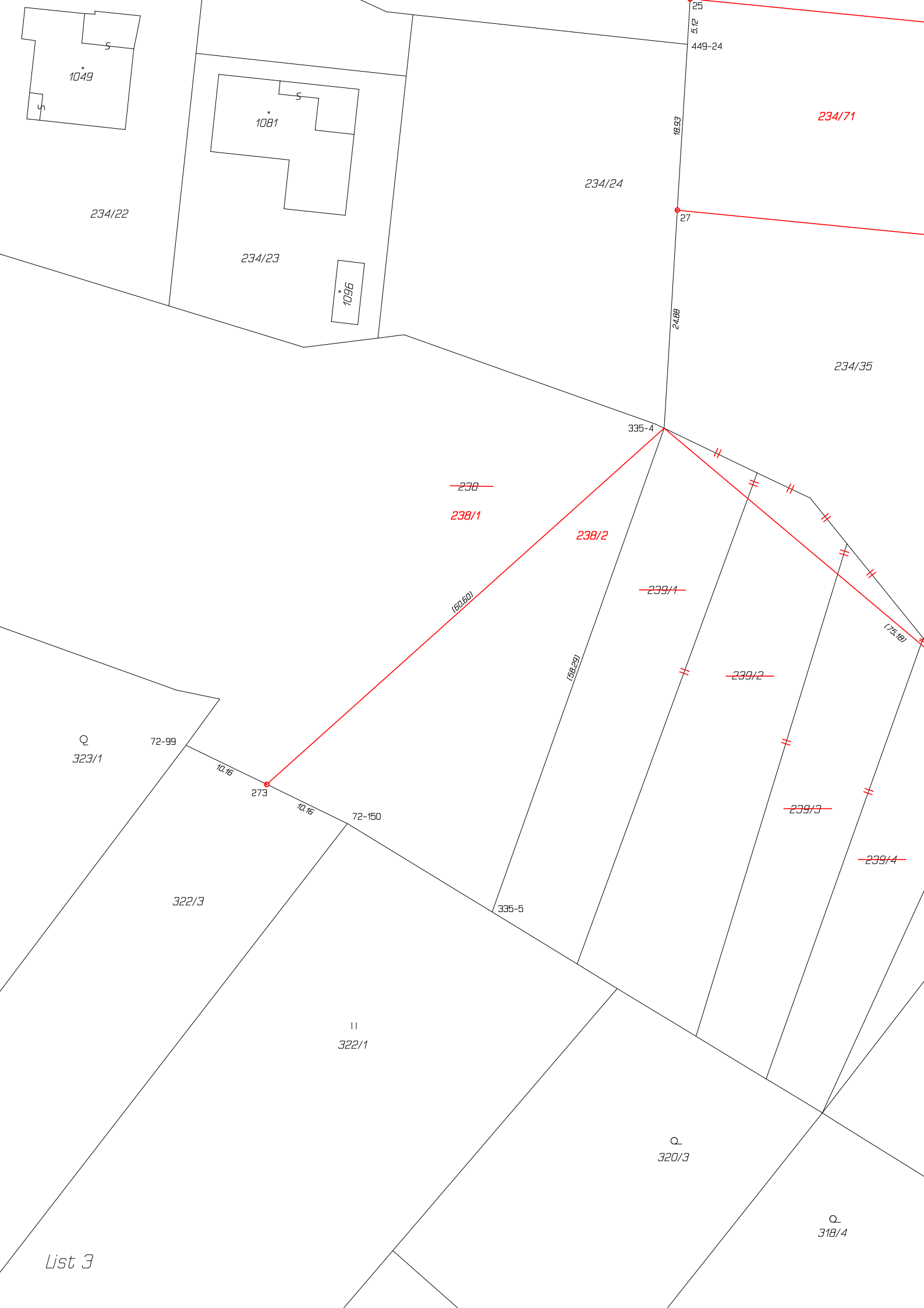
258/96

258/97

258/98

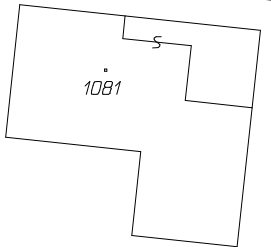
258/99

258/100



1049

234/22



1081

234/23



1096

234/24

234/71

234/35

335-4

~~238~~

238/1

238/2

~~239/1~~

~~239/2~~

~~239/3~~

~~239/4~~

Q
323/1

72-99

10.16

273

10.16

72-150

322/3

335-5

II
322/1

Q
320/3

Q
318/4

List 3

25

5.12

449-24

16.93

27

24.66

(60.60)

(58.29)

(73.16)

